

Spilleavhengighet



Psykologspesialist Håkon H. Johnsen
Rogaland A-senter

Spilleavhengighet...

- Hvilke spill finnes
- Omfang av spilleavhengighet i Norge
- Kjennetegn ved spilleavhengige og utvikling av spilleavhengighet
- Behandling av spilleavhengige og behandlingstilbud lokalt
- Konsekvenser for arbeidsliv

Hvorfor spille?

- Underholdning og spenning knyttet til vinning eller tap.
- Drømmen om å bli rik
- Veddemål og spilling er et gammelt fenomen
 - Bibelen
 - Norrøn mytologi,
 - Gresk mytologi,
 - Folkeeventyr (Askeladden)
 - Spille seg fra gård og grunn

Spilltyper: Dataspill og pengespill

Rollespill (MMO)

- Massive Multiplayer Online Role playing game
 - World of Warcraft, Aion, Final fantasy
- Høy grad av tilgjengelighet
 - Internett aldri stengt, gratis eller lav kostnad
- Oppbygging av spillene
 - Narrative og identitetsegenskaper ved karakterer og spill.
 - Forutsigbare regler
 - Mestring, rask progresjon i starten, belønning
 - Samarbeid, kommunikasjon, sosiale forpliktelser, anerkjennelse



Rollespill

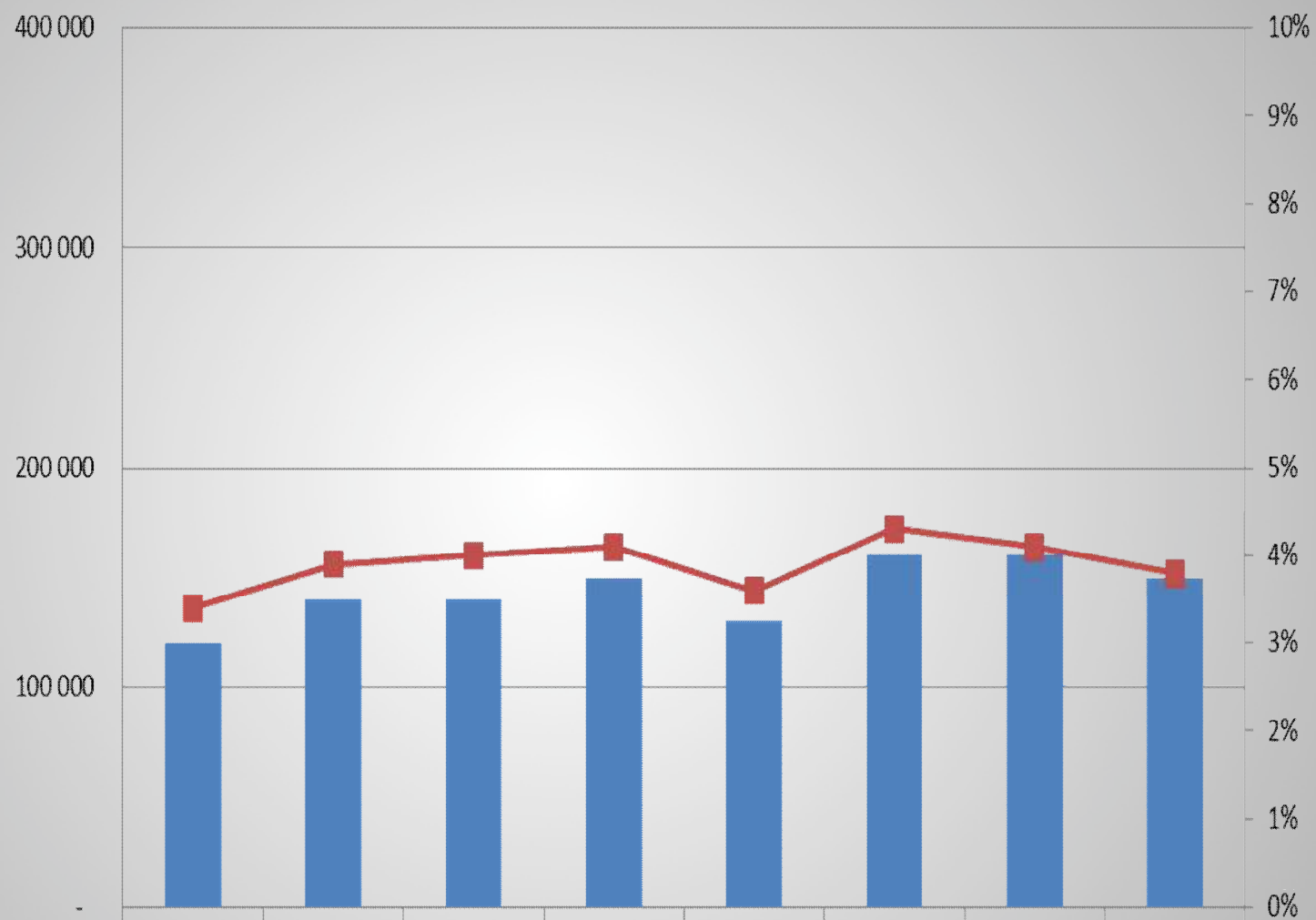
- Hvem spiller
 - Anslagsvis 48 mill. mennesker
 - 22% spiller dataspill på internett
 - Ungdom og unge voksne spiller mer enn eldre
 - Flere menn enn kvinner
 - Gjennomsnittsalder menn 25 år, kvinner 32 år, spillet ofte introdusert via partner
 - Problemspilleren 26-34 år.
 - 20 % av spillerene foretrekker sosialisering på internett fremfor det virkelige liv

Pengespill

- Norsk Tipping
 - Lotto, Vikinglotto, Superlotto, Extra, Joker, Tipping, Oddsen, Multix, Keno
 - 70% spiller hos Norsk Tipping årlig
 - Vannersjans for milliongevinst i Lotto 1:5,4 mill
 - Livebetting fra 2012
 - Ca 60 nye nettspill fra januar 2014, økt tilgjengelighet
- Rikstoto
- Skrapelodd
- Pengespill på internett
 - Casino
 - Poker
 - Spilleautomater på nett
 - 4 % spiller hos utenlandske spillselskaper
- Kort tid mellom innsats og gevinst øker avhengighetspotensialet



Spill på utenlandske nettsteder



Personer	120 000	140 000	140 000	150 000	130 000	160 000	160 000	150 000
Pst av bef. 18 år og eldre	3,4 %	3,9 %	4,0 %	4,1 %	3,6 %	4,3 %	4,1 %	3,8 %

Pengespill

- Gigantindustri
 - Globalt omsettes det for 419 mrd dollar, etter utbetaling av gevinster
 - Norsk Tipping omsetter for ca 19 mrd.
 - Totalt omsettes det for 28,6 mrd. kr. i Norge
 - Norsk Tipping anslår at det brukes mellom 5-8 mrd kr på utenlandske spilleselskap.
 - Hvis Norsk Tippings anslag stemmer, betyr det at gjennomsnittsspilleren årlig legger igjen 33-53000kr pr spiller.
 - Hissig markedsføring

Når blir spillingen et problem?

- Diagnostiske kriterier etter ICD-10
- Vane og impulsforstyrrelser
 - F 63 Patologisk spillelidenskap
 - Karakteriseres av hyppige, gjentatte spilleepisoder som dominerer personens liv på en måte som skader sosiale, yrkesmessige og familiære forhold
- Tvang, mani, personlighetsforstyrrelser
- Angst, depresjon, ADHD
- Bivirkning av medisiner



Hva kjennetegner pengespillavhengige?

- Heterogen gruppe
 - Ca 70 % menn
 - Livstidsforekomst ca 0,2-5,3%
 - Ca 30000 personer til enhver tid
- Flere ungdom enn voksne
 - Ulike konsekvenser
- Risikofaktorer
 - Tidlig debut, stor gevinst tidlig, hyppig spillfrekvens
 - Lærevansker, svak familietilknytning, rusmiddelbruk, ensomhet, mobbing, kriminalitet, ADHD.
 - Arv

Faser i utviklingen av et spilleproblem

1. Vinnerfasen

- Spilling en gang i blant, regelmessige gevinster
- Spenning knyttet til spillingen både før og underveis
- Mer spilling, økt tidsbruk, pengebruk, mer tankevirksomhet rundt spillingen
- Fantasier om spilling
- Regelmessig gevinst, stor gevinst
- Utvikling av en illusjon om å kontrollere spillet

Faser i utvikling av spilleproblemer

2. Tapsfasen

- Økt pengeforbruk, låner til spill, gjeld opparbeides
- Spilling og tanken på spill opptar det meste av tiden, spilling i det skjulte
- Løgn for å dekke over spillingen, opptatthet av å holde spillingen skjult
- Spilling prioritert før familie, jobb og forpliktelser
 - Fravær, forskudd på lønn/feriepenger
- Personlighetsendringer, irritabilitet, rastløshet tilbaketrekning
- Familien rammes

Faser i utvikling av spilleproblemer

- Tapsfasen
 - Tankemessige feilslutninger
 - The gamblers fallacy: desto lenger jeg har tapt, jo større er vannersjansen
 - Spillet paradoks
 - Gevinst- jeg må vinne mer- jeg må spille mer
 - Tap- Jeg må vinne tilbake- jeg må spille mer

Faser i utvikling av spilleproblemer

3. Desperasjonsfasen

- Tenker på pengespill hele tiden
- Skal vinne tilbake det tapte, økte innsatser
- Problem tårner seg opp, vanskelig å holde skjult for familie, arbeidsplass og venner
 - Fravær fra jobb, tyveri, underslag
- Mister oversikten over gjeld/økonomi
- Følelsmessige svingninger, uro, bekymring
- Søvnvansker, angst, depresjon
- Panikk, tilbaketrekning

Faser i utvikling av spilleproblemer

4. Håpløshetsfasen

- Resignasjon, ser ingen utvei
- håpløshet
- depresjon, selvmordstanker, selvmordsforsøk
- Alkoholbruk
- Brudd i relasjoner
- Tap av arbeid, bolig



Brent Hillard
2014

Behandling

- Ca 10% av personer med spilleavhengighet søker hjelp
- Terskelen for å søke hjelp er høy
 - Tanken på at en gevinst fremdeles skal redde dem er dominerende
 - Skam, ubehag ved å blottstille seg
- Søker hjelp i desperasjons- eller håpløshetsfasen
- Ofte sendt av pårørende

Behandling

- Fra behandlingsforskningen
 - Kognitiv atferdsterapi og Motiverende intervju
 - Korte og langvarige behandlingsprogram viser god effekt
 - Stort frafall fra behandlingen
 - Betydningen av en forpliktende beslutning om endring
- Trenger ofte hjelp til langt mer enn spillingen
 - Gjeld, psykiske problemer, relasjonelle problemer

Behandling

- Ved behandlingsstart: få oversikt
 - Rask kartlegging av spilleproblemet
 - Psykisk tilstandsbilde
 - Depresjon, angst, selvmordsfare.
 - Økonomi
 - Gjeld, inkasso
 - Praktisk hjelp til å få oversikt, kontakt med gjeldsrådgiver.
 - Hvem og hva er berørt, hvem kan være en ressurs i behandlingen

Arbeidsplassen som ressurs

- Felleskapsarena
 - Bryte tausheten
- Praktisk hjelp
 - Økonomi
 - Holde på inntekt
 - Faste trekk til faste utgifter, lønn inn på en annens konto
 - Opprette kontakt med NAV, Gjeldsrådgiver, AKAN, bedriftshelstjeneste, spesialisthelsetjeneste

Behandling

- Jobbe frem en forpliktende beslutning om endring
 - Motiverende Intervju, endringshjulet
 - Eksternaliserende samtale etter en narrativ struktur, ta stilling til problemet
- Jobbe med de tankemessige feilslutningene
 - Tenke bevisst på sannsynlighet for å vinne
 - Avdekke feilslutninger, stille spørsmål med det som tas for gitt
 - Feilslutninger ofte automatiske
 - Jobbe frem mottanker og handlingsstrategier

Behandling

- Kartlegge risikosituasjoner, begrense mulighetene for spilling
 - Steder, tidspunkt, følelsetilstander, personer
 - Klippe kredittkort, installere betfilter, hjelp til økonomistyring
- Holde fast i beslutningen, legge inn belønninger
- Forberede på tilbakefall, invitasjoner om å spille mer.



LOYALITETSPROGRAMMET

DU ER EN DEL AV
DET
MEST SPENNENDE
ONLINE CASINO
LOYALITETSPROGRAMMET
— NOENSINNE! —



www.casinorewards.com

24/7 support:
support@casinorewards.com
Internasjonalt gratisnummer:
+1 888 942 7466

Kjære

Vi er glade for å ønske deg velkommen til det mest spennende og beste online casino lojalitetsprogrammet noensinne - det splitter nye **Casino Rewards lojalitetsprogram**! Som en verdsett medlem av **Casino Rewards**, har du allerede fått en status.

Du er Gull Status



► Casino Rewards lojalitetsprogram

Som en Gull status holder kan du starte å dra nytte i dag fra en rekke store fordeler! Hvert status nivå bringer med seg et nytt sett med fantastiske fordeler, blant annet større og mer hyppige kampanjer, flere sjanser til å vinne i VIP lotteriet og den daglige Lucky Jackpotten, utrolige premier, spennende opplevelser du ikke kan kjøpe, eksklusive spill og mye, mye mer!

Logg inn på din casino konto i dag for å finne ut mer om lojalitets programmet som gjør ditt online casino spill enda mer spennende og givende!

Kos deg og lykke til i casinoet.

SCooke

Steven Cooke
CasinoVert



Behold kortet på et trygt sted!!
Du trenger det hver dag for å sjekke om du har vunnet Lucky Jackpotten.

Dersom kortet ditt mangler må du kontakte et av support nummerene nedenfor umiddelbart.

► KREV DIN VELKOMSTGAVE!

Aktiver kortet ditt i dag
for å kreve en **GRATIS GAVE!**

Besøk:
www.casinorewards.com/VIP
NÅ!

Dine favoritt casinospill er nå også tilgjengelig på mobil!



18+ Spill ansvarlig

Jo mer du spiller, jo større premier!



Casino Rewards loj



GRATULERER
MED DAGEN

Ta en titt på din Casino konto for din bursdags-gave - vi la igjen en bonus der til deg for å feire den spesielle dagen din.

Husk å logge inn og krev den i dag!



Lykke til og kos deg i casinoet.

Casino Rewards
VIP Teamet

Behandlingstilbud i Rogaland

- Tverrfaglig spesialisert rusbehandling (TSB)
 - Rogaland A-senter
 - Haugaland A-senter
 - Henvisning fra fastlege/sosialkontor, egenandel kr 315
- Private aktører
 - Behandlingsteamet Tepstad & Kvam
 - 13-25 år. Gratis lavt...
 - elsa.kvam@lyse.net
 - www.nettapi.no



Behandlingstilbud over internett

Fjernbasert behandling
for spilleavhengige

- <http://www.spillbehandling.no>



Spilleavhengighet som tema på arbeidsplassen

Tematisere spill og spilleavhengighet

- Spillepolitikk på arbeidsplassen
 - Drøfte i felleskap, hva er fornuftig?
- Begrense muligheten for spilling
 - Administratorrettigheter
 - betfilter på datamaskiner
- System for å lettere identifisere problematikk
 - Obs på faresignal; fravær, humørsvingninger, uopplagthet. Tydelig og konkret ved bekymring
 - Gode rutiner for håndtering av penger
 - Rutiner for forskuddsbetaling av lønn
- Organisering av arbeidsplassen
 - Synlig bruk av datamaskin
 - Lett å stikke seg vekk?



Takk for meg!

Bruno
2014