

# Ungdata

## Risikofaktorer; ungdom i risiko?

Halvdagskurs: "Fra bekymring til handling"

Haugesund 26. mars 2014

Av

Inger Eide Robertson, rådgiver/sosiolog



Korus Vest  
Stavanger

# ungdata

- Et standardisert system for gjennomføring av lokale ungdomsundersøkelser
  - Ungdomsskole + videregående
- Kartlegger den lokale oppvekstsituasjonen
  - Livskvalitet, handlinger og holdninger
- Kunnskapsgrunnlag for lokalt ungdomsarbeid
  - Synliggjøre problemområder
  - Iverksette tiltak og evaluere forebyggende arbeid
  - Politisk planarbeid og interkommunalt samarbeid
  - Fremme dialog med ungdom, foreldre, skole og andre aktører i forebyggende arbeid

# ungdata

- Samarbeid mellom kommunen, KoRus og NOVA
  - Finansieres av Helsedirektoratet, BLI og JB
- Undersøkelsen gjennomføres elektronisk i skoletiden
- Skjema- og modulbasert
  - Bakgrunnsvariable (kjønn, klassetrinn, etc)
  - Obligatoriske spørsmål (grunnmodul)
  - Valgfrie spørsmål (tilleggsmoduler)
  - Egenkomponerte spørsmål
- Data lagres i en nasjonal database som muliggjør sammenligninger

# Temaområder

- **Foreldre og venner:**
  - relasjoner mellom foreldre og ungdom
  - familieøkonomi
  - vennenettverk og trivsel i nærmiljø
- **Skole og framtid:**
  - skoletrivsel og lekser
  - skulking
  - syn på framtida
- **Fritid:**
  - organisert fritid
  - uteorientert fritid og shopping
  - mediebruk
- **Helse og trivsel:**
  - psykisk helse
  - fysisk aktivitet
  - trivsel og mobbing
- **Tobakk og rus:**
  - bruk av tobakk og alkohol
  - illegale rusmidler
  - forbruk i nettverk og tilgjengelighet
- **Risikoatferd og vold:**
  - lovbrudd
  - kontakt med politiet
  - slåssing, vold og trusler om vold

# Risikofaktorer: Funn fra kartleggingen

- Bruk av alkohol og andre rusmidler
- Normbrytende atferd/lovbrudd
- Skoleskulk og mobbing
- Psykisk helse
- Spill

# Ungdata-undersøkelsene i Rogaland 2013

## FAKTA OM UNDERSØKELSEN:

- Tidspunkt: Februar – april 2013
- Klasseserier: 8. – 10. klasse + VG1
- Antall: 14633 (US) / 5372 (VGS)
- Svarprosent: 87 (US) / 82 (VGS)

## Demografi: kommunestørrelse og deltakerantall på skolenivå

Count

	Kommunestørrelse i forhold til elevtall			Total
	store kommuner (over 1000)	mellomstore kommuner (500-1000)	små kommuner (0-500)	
Eigersund	0	741	0	741
Sandnes	3297	0	0	3297
Stavanger	4905	0	0	4905
Haugesund	1836	0	0	1836
Sokndal	0	0	83	83
Lund	0	0	141	141
Hå	0	796	0	796
Klepp	0	647	0	647
Time	816	0	0	816
Gjesdal	0	0	411	411
Sola	0	992	0	992
Randaberg	0	621	0	621
Strand	0	562	0	562
Suldal	0	0	139	139
Sauda	0	0	283	283
Finnøy	0	0	101	101
Rennesøy	0	0	178	178
Tysvær	0	0	410	410
Karmøy	1704	0	0	1704
Total	12558	4359	1746	18663

Count

	Skolenivå		Total
	Ungdomsskolen	Videregående skole	
Eigersund	542	208	750
Sandnes	2433	884	3317
Stavanger	3745	1189	4934
Haugesund	1137	1601	2738
Sokndal	83	0	83
Lund	141	0	141
Hå	653	213	866
Klepp	648	0	648
Time	608	439	1047
Gjesdal	411	0	411
Sola	837	158	995
Randaberg	422	201	623
Forsand	50	0	50
Strand	474	88	562
Suldal	139	0	139
Sauda	176	107	283
Finnøy	104	0	104
Rennesøy	181	0	181
Bokn	32	0	32
Tysvær	414	0	414
Karmøy	1433	284	1717
Total	14663	5372	20035



Korus Vest  
Stavanger

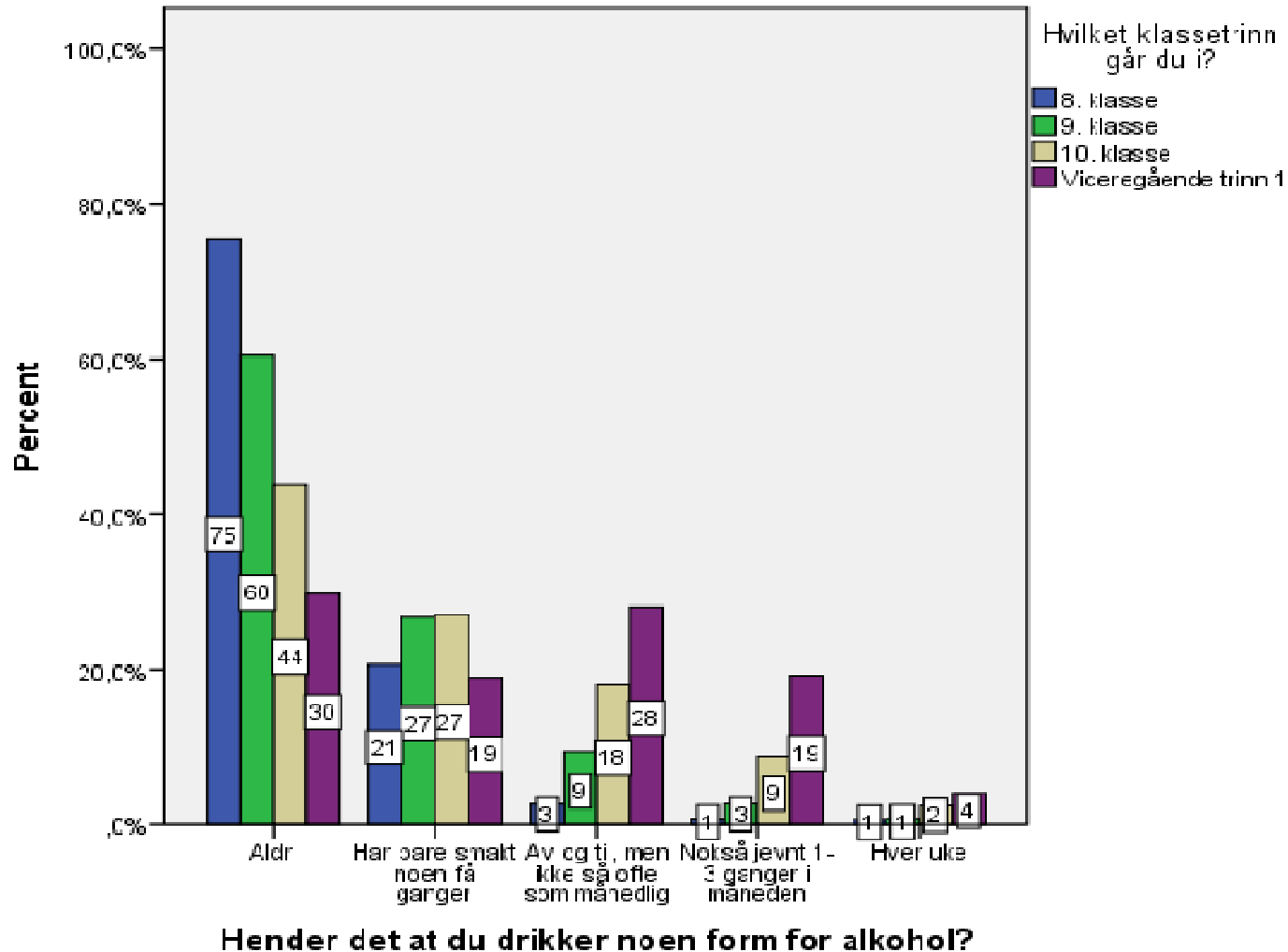


# Omfang av rus og normbrytende atferd



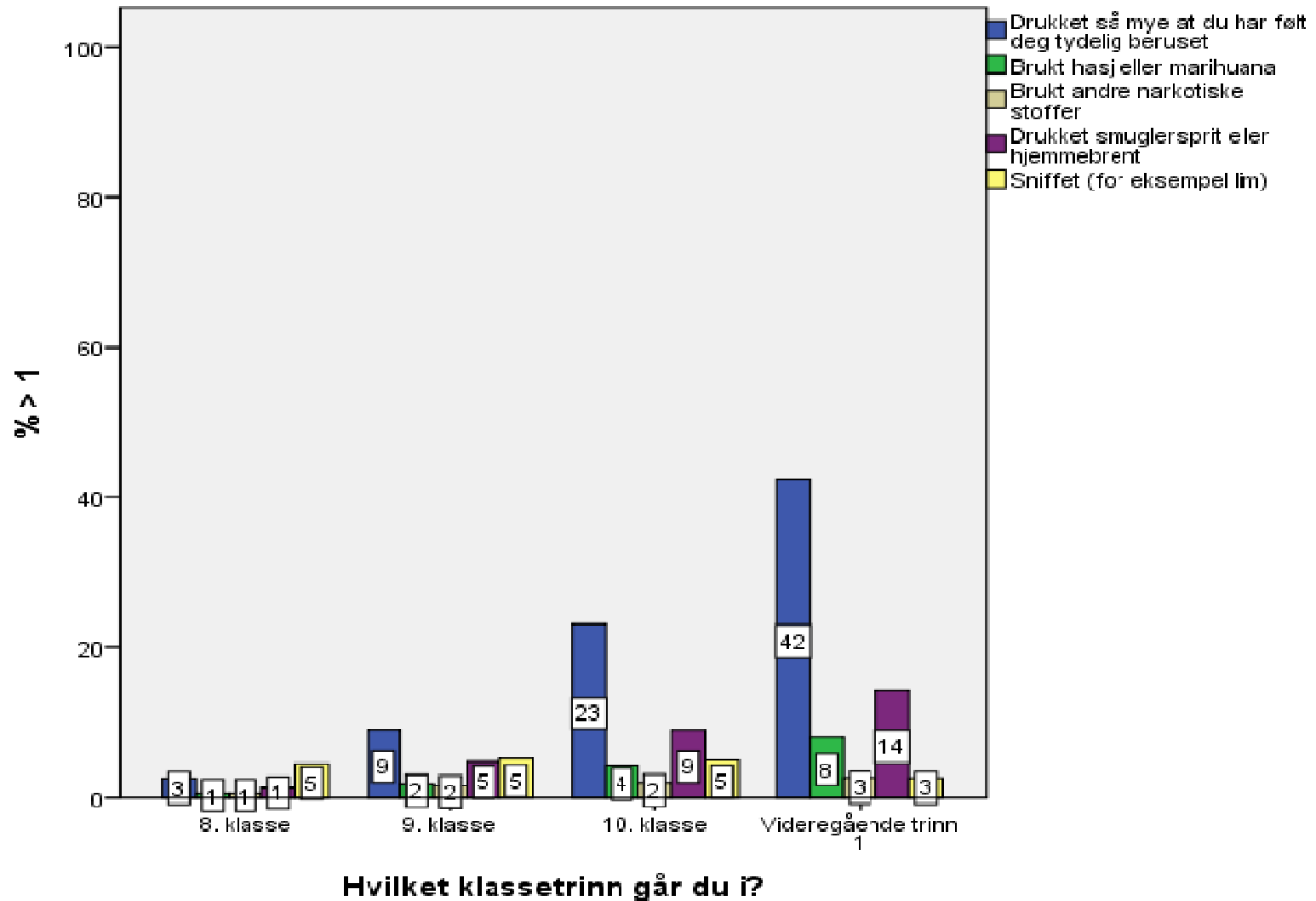
# Rusmidler – alkohol:

Hender det du drikker noen form for alkohol?



## Tobakk og rusmidler – bruk av rusmidler siste år:

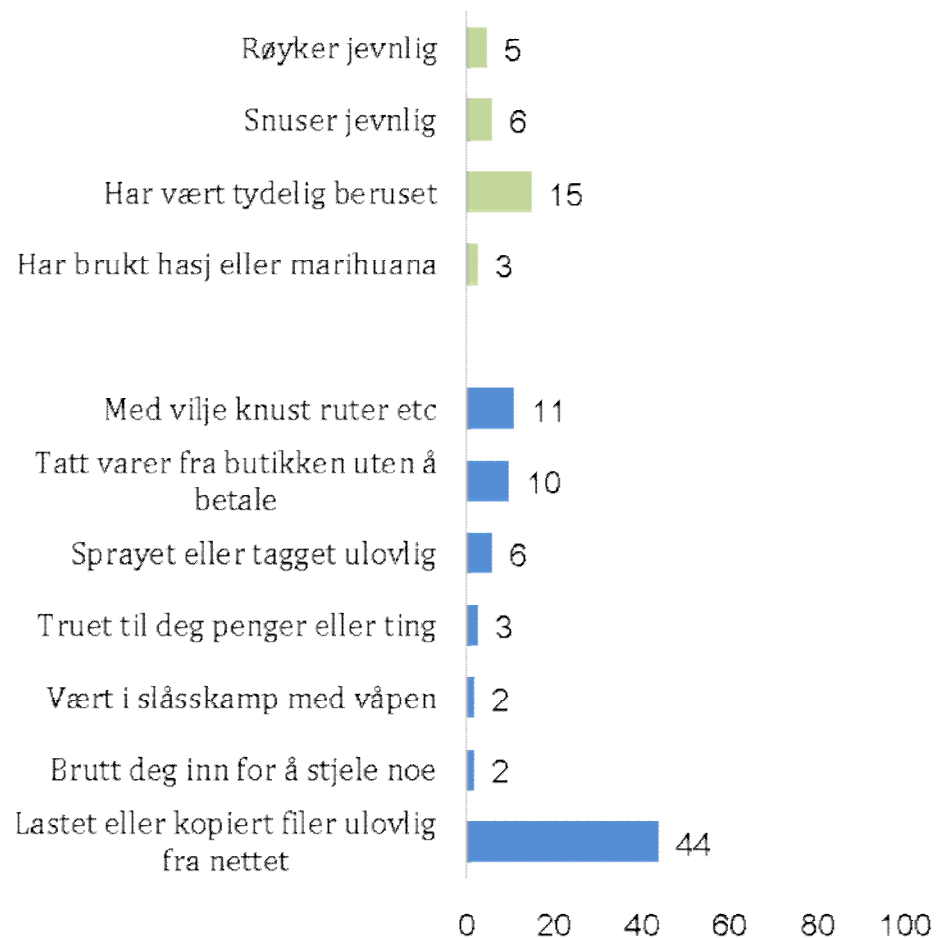
Andel som har brukt ulike rusmidler minst én gang siste 12 måneder



# Tidligere undersøkelse - alkohol

- Flere som aldri har drukket alkohol på ungdomsskolen:
  - 2010: 52%
  - 2013: 60%
- Færre som drikker jevnlig på vg1
  - Minst månedlig 2010: 29%
  - Minst månedlig 2013: 23%

## Omfang av rus og kriminalitet



## En veltilpasset ungdom

✓ Gode relasjoner til jevnaldrende

✓ Tette bånd til foreldrene

✓ Høy skoletrivsel

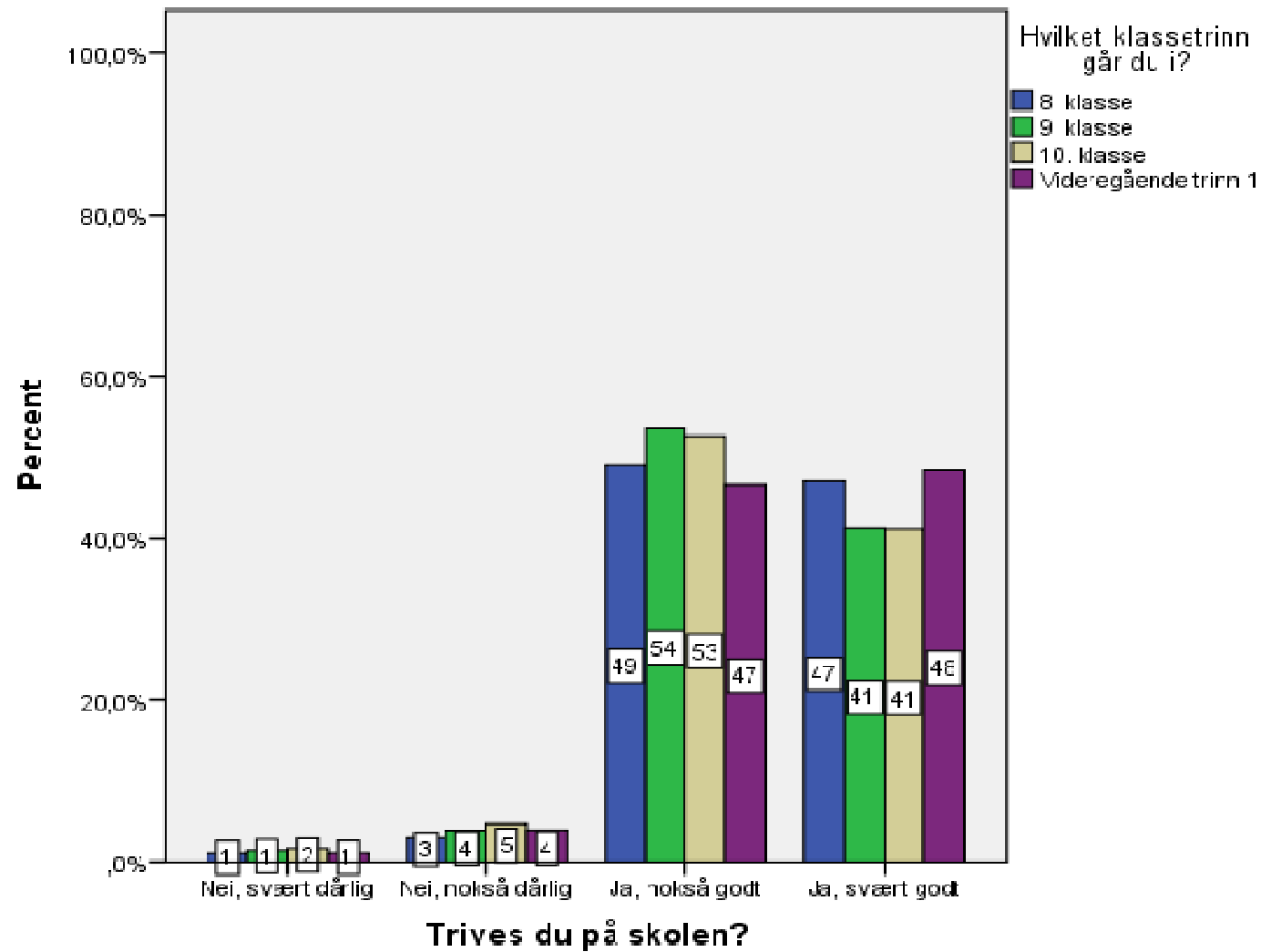
✓ Stor framtidsoptimisme

✓ Få har erfaring med rus og lovbrudd

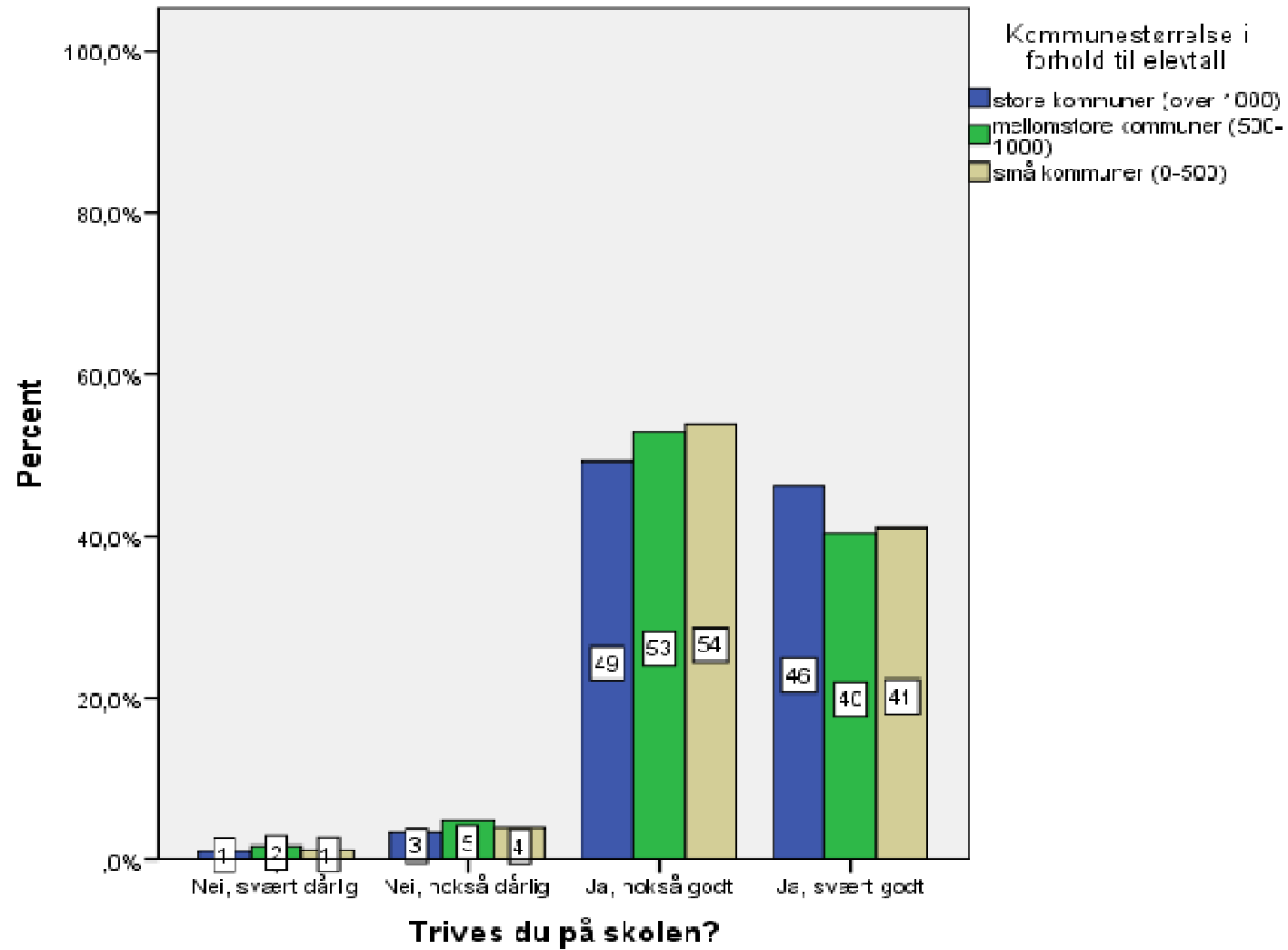


# Skoletrivsel Skoleskulk Mobbing

## Skoletrivsel sett på klasse:

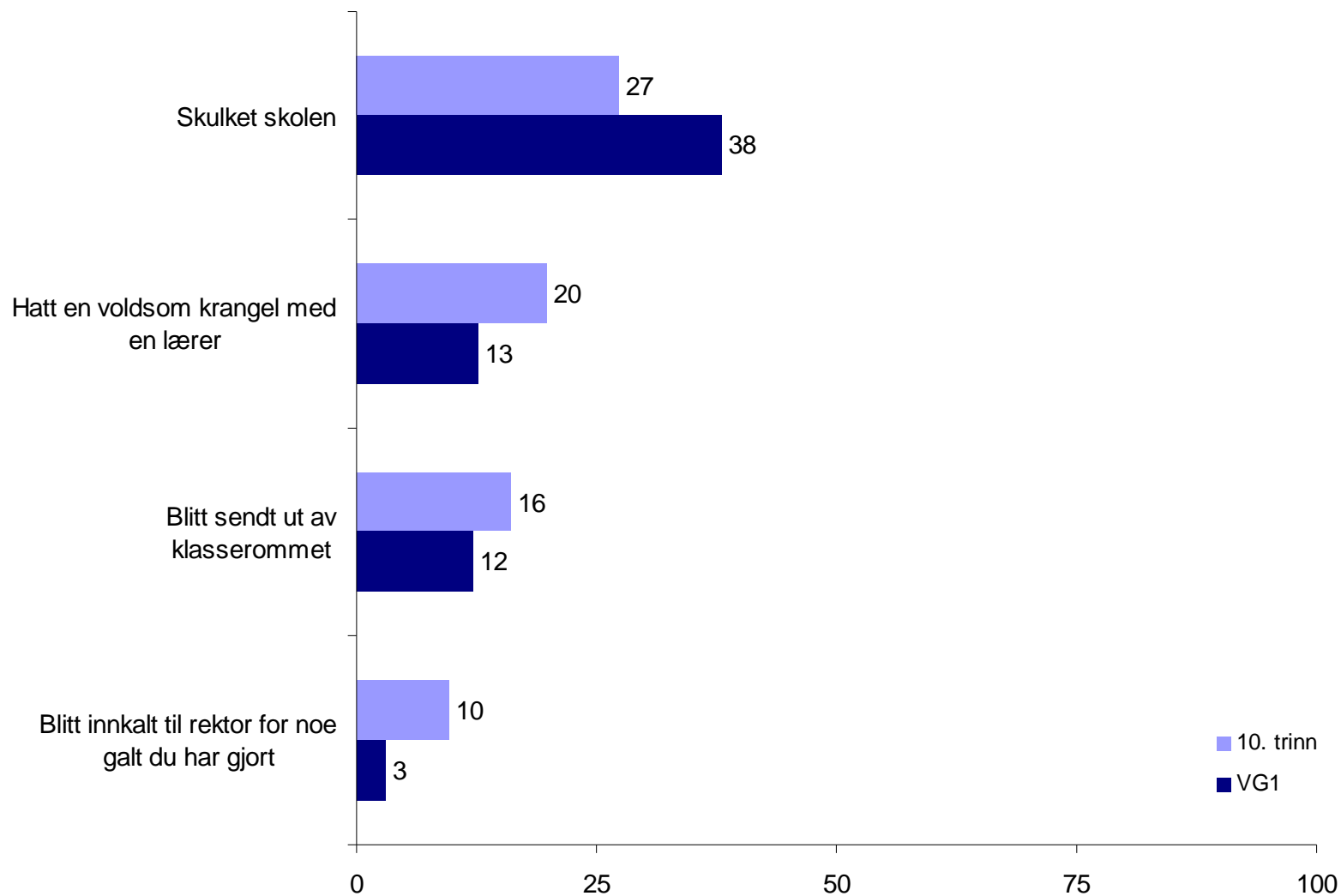


## Skoletrivsel sett på kommunestørrelse:



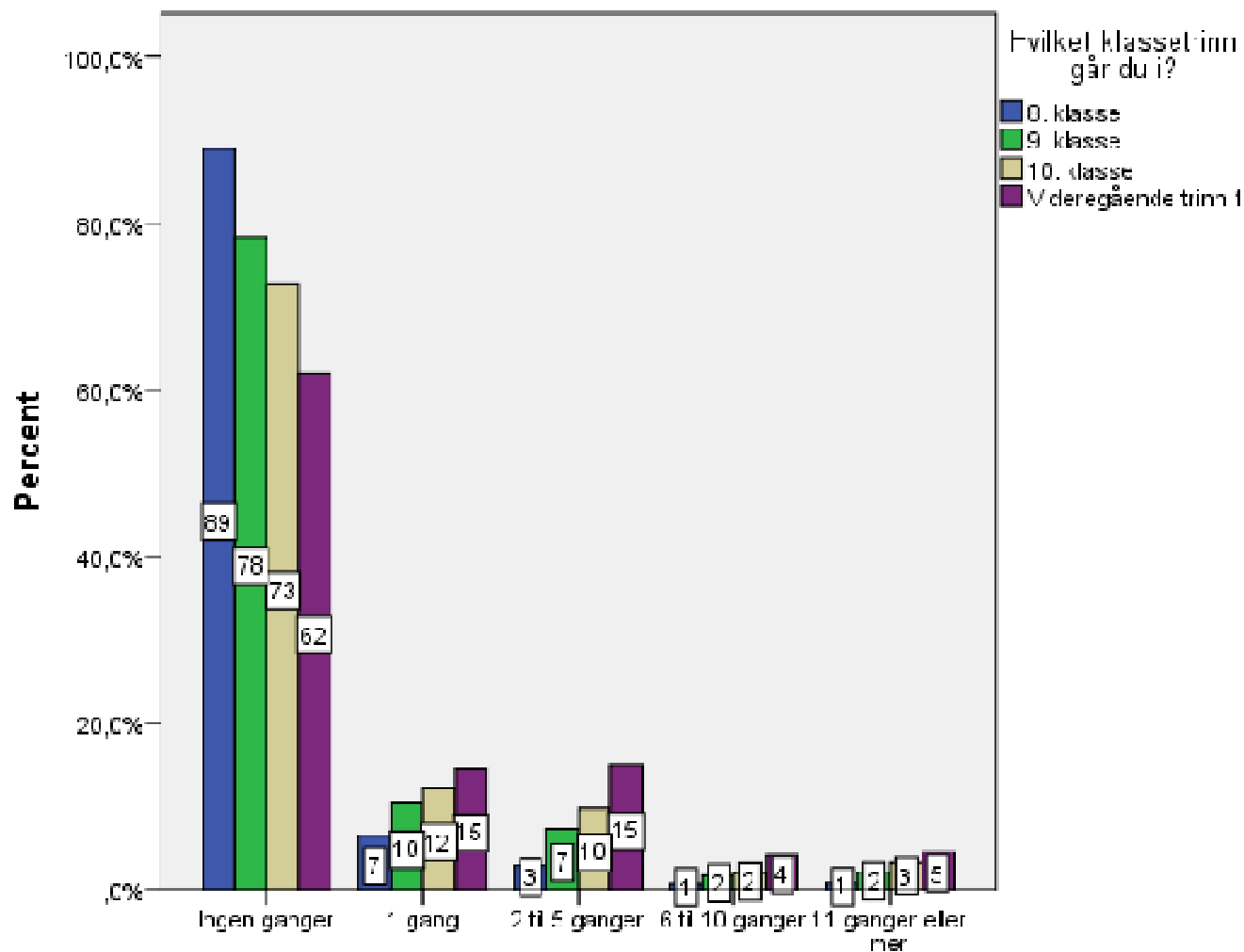
# Skole – konflikter og problematferd:

Andel som har utført ulike handlinger minst én gang siste 12 måneder



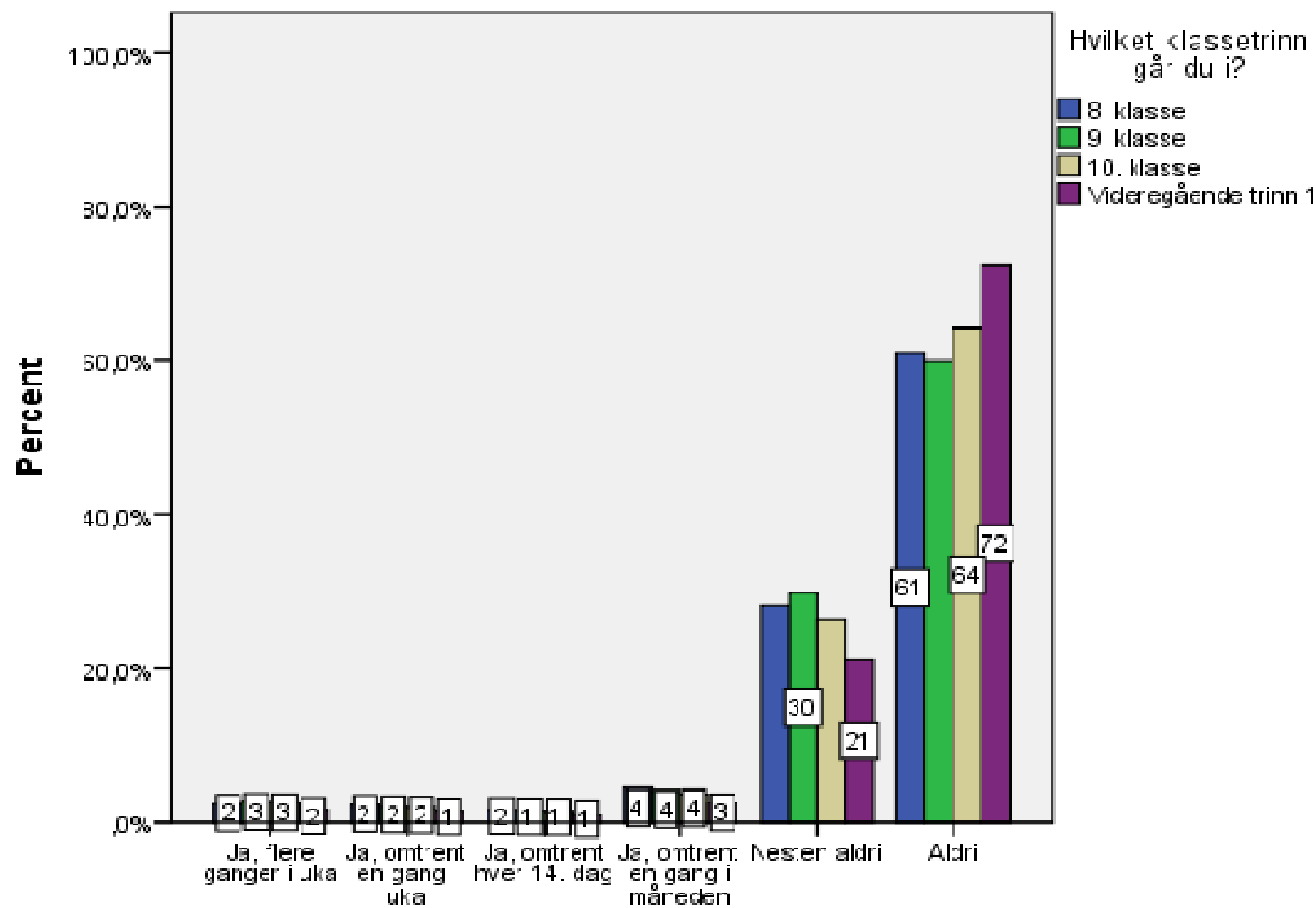


## Skoleskulk fordelt på klasse:



Har du gjort eller opplevd noe av dette det siste året - de siste 12 månedene? Skulket skolen

## Omfang av plaging, trusler eller utfrysing på skolen eller i fritiden.



**Blir du selv utsatt for plaging, trusler eller utfrysing av andre unge på skolen eller i fritida?  
Sett kryss der det passer best**

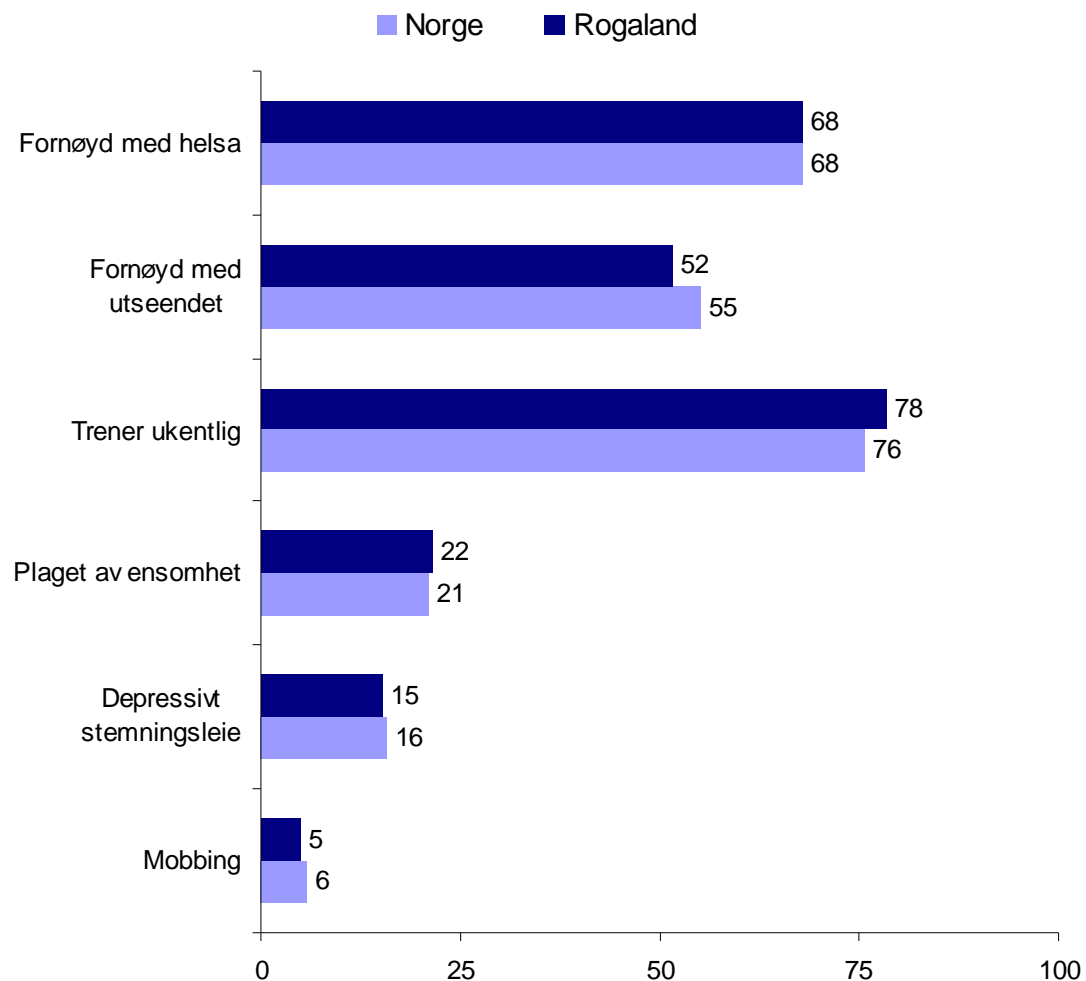


# Psykisk helse Spillatferd

# HELSE OG TRIVSEL

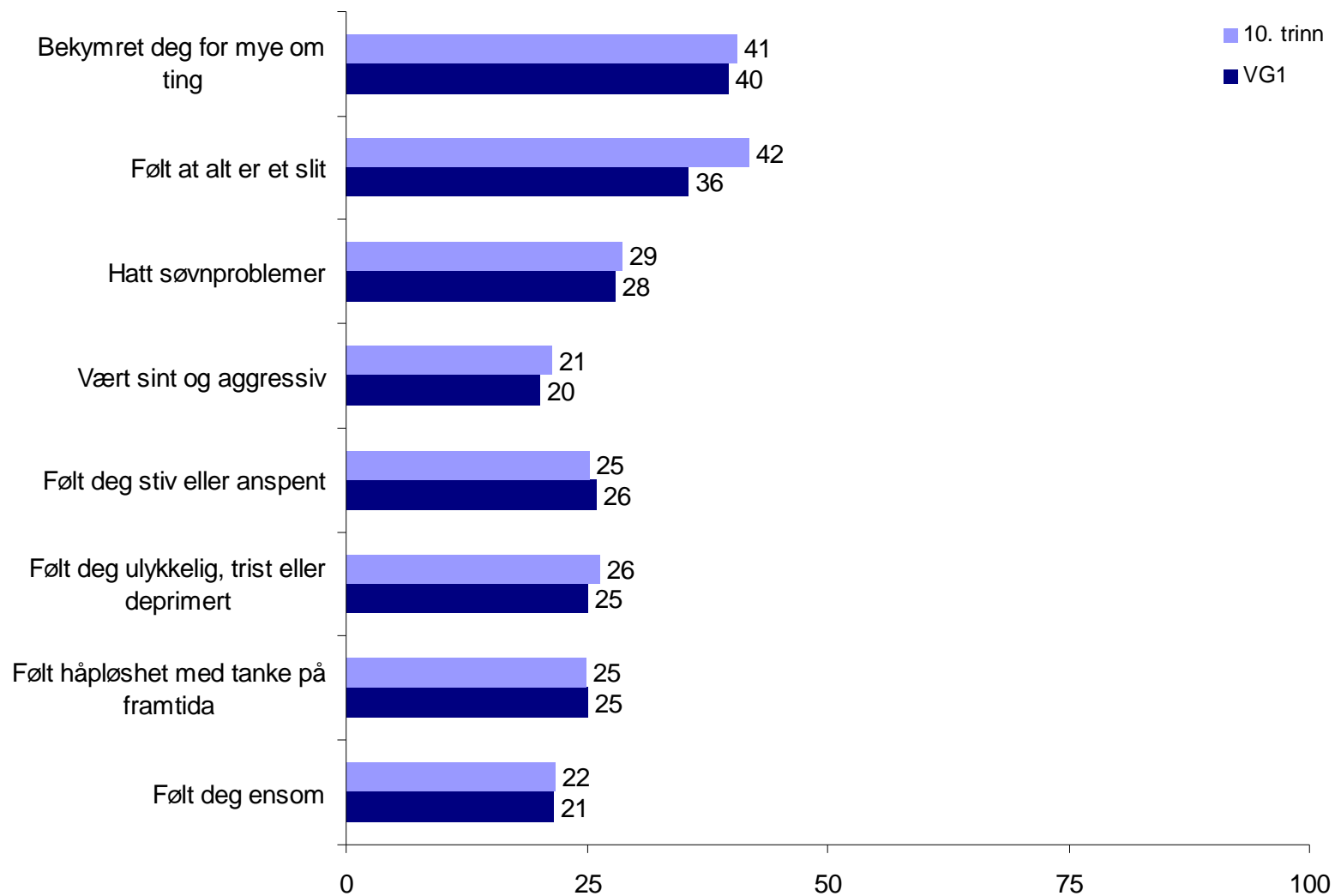
## DEFINISJONER:

- Fornøyd med helse:**  
Andel som svarer «svært» eller «litt fornøyd» på spørsmålet: Hvor fornøyd eller misfornøyd er du med helse di?
- Fornøyd med utseendet:**  
Andel som svarer «svært» eller «litt fornøyd» på spørsmålet: Hvor fornøyd eller misfornøyd er du med utseendet ditt?
- Trener ukentlig:**  
Andel som minst ukentlig deltar i enten idrett og trening på skolen (utenom skoletida), trener eller konkurrer i et idrettslag, trener på treningsstudio eller helsestudio, trener eller trimmer på egen hånd, danser (som trening) eller er på kampsport eller selvforsvarstrening.
- Plaget av ensomhet:**  
Andel som svarer «ganske mye plaget» eller «veldig mye plaget» på spørsmålet: Har du vært plaget av ensomhet i løpet av sist uke?
- Depressivt stemningsleie:**  
Andel som har vært «ganske mye plaget» eller «veldig mye plaget» av følgende ting sist uke: Følt at alt er et slit, hatt søvnproblemer, følt deg ulykkelig, trist eller deprimert, følt håpløshet med tanke på framtida, følt deg stiv eller anspent og bekymret deg for mye om ting.
- Mobbing:**  
Andel som svarer «minst hver 14. dag» på spørsmålet: Blir du utsatt for plaging/trusler/utfrysing av andre unge på skolen eller i fritida?

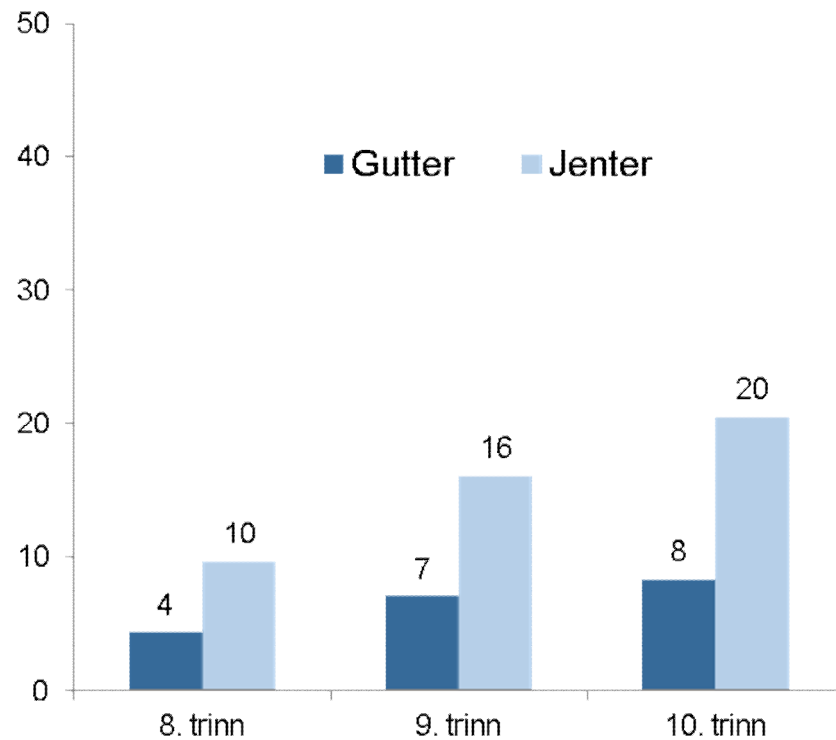


## Depressivt stemningsleie og ensomhet:

Andel som har vært ganske eller veldig mye plaget av ulike situasjoner sist uke



## Andel gutter og jenter med depressive symptomer 8. – 10. trinn



## Psykiske helse – den viktigste utfordringen i dag?

✓ En god del sliter med psykiske helseplager

✓ Flest jenter og flest med typiske stress-symptomer

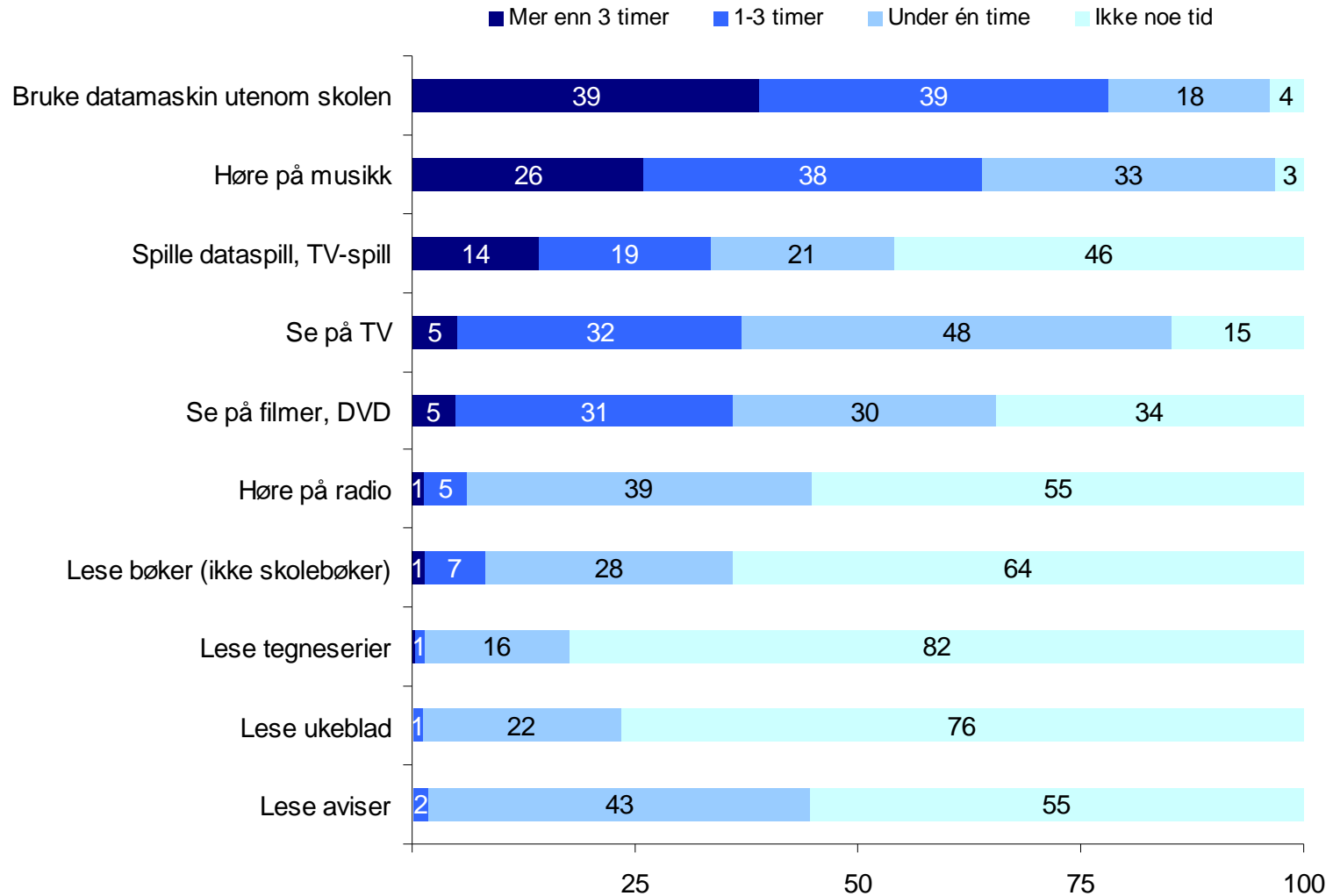
✓ Seks prosent opplever jevnlig mobbing/plaging

# Fakta om spillatferd (ref. fra spillavhengighet.on)

- Fakta om spill og spilleproblemer
- •25 500 personer har spilleproblemer i dag (2-6 %??)
- •62 000 har eller har hatt spilleproblemer en gang i livet
- •Unge menn spiller mest og har oftere spilleproblemer
- •**De som utvikler spilleproblemer debuterer tidligere (14,9 år) enn andre (18,7)**
  
- Av gutter mellom 16 og 24 som sier de har spilt siste tolv mnd:
- •19, 5 prosent har spilt nettpoker
- •4,6 har spilt på internettkasino
- •7,8 har spilt på andre internettspill
- Nettpoker er i praksis noe for gutter og menn mellom 16 og 45. Nesten ingen kvinner og nesten ingen over 45 år spiller poker på nett.
- Kjennetegn: Skoleskulk, inaktivitet, depressive tendenser, mobbing (NOVA, rapport 2/13)

# Medier – tidsbruk:

Tenk på en vanlig gjennomsnittsdag. Hvor lang tid bruker du på følgende?



Korus Vest  
Stavanger

Mer enn 3 timer: 3-4 timer+mer enn 4 timer.

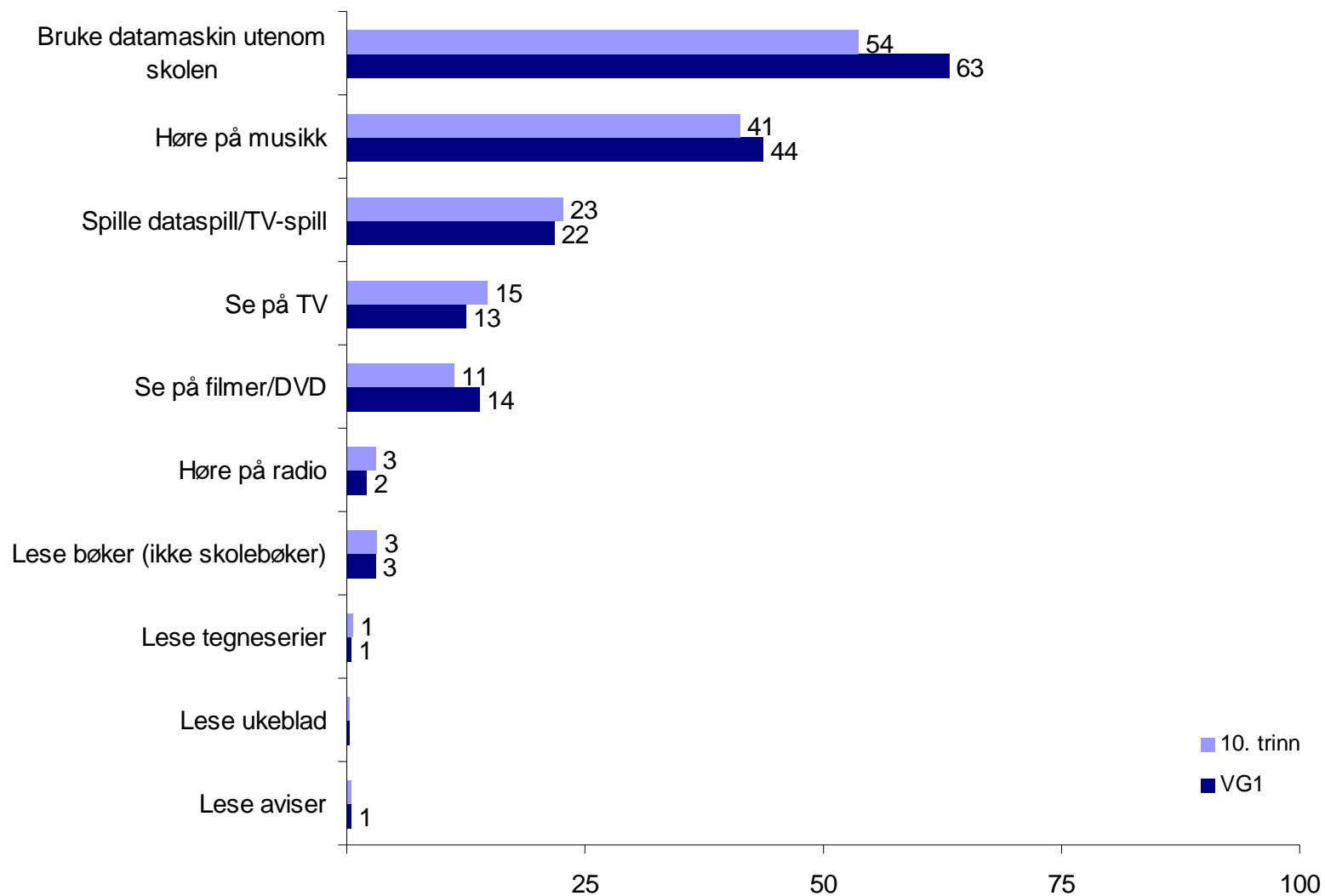
1-3 timer: 1-2 timer+2-3 timer.

Under én time: Mindre enn en halvtime+ ½-1 time.



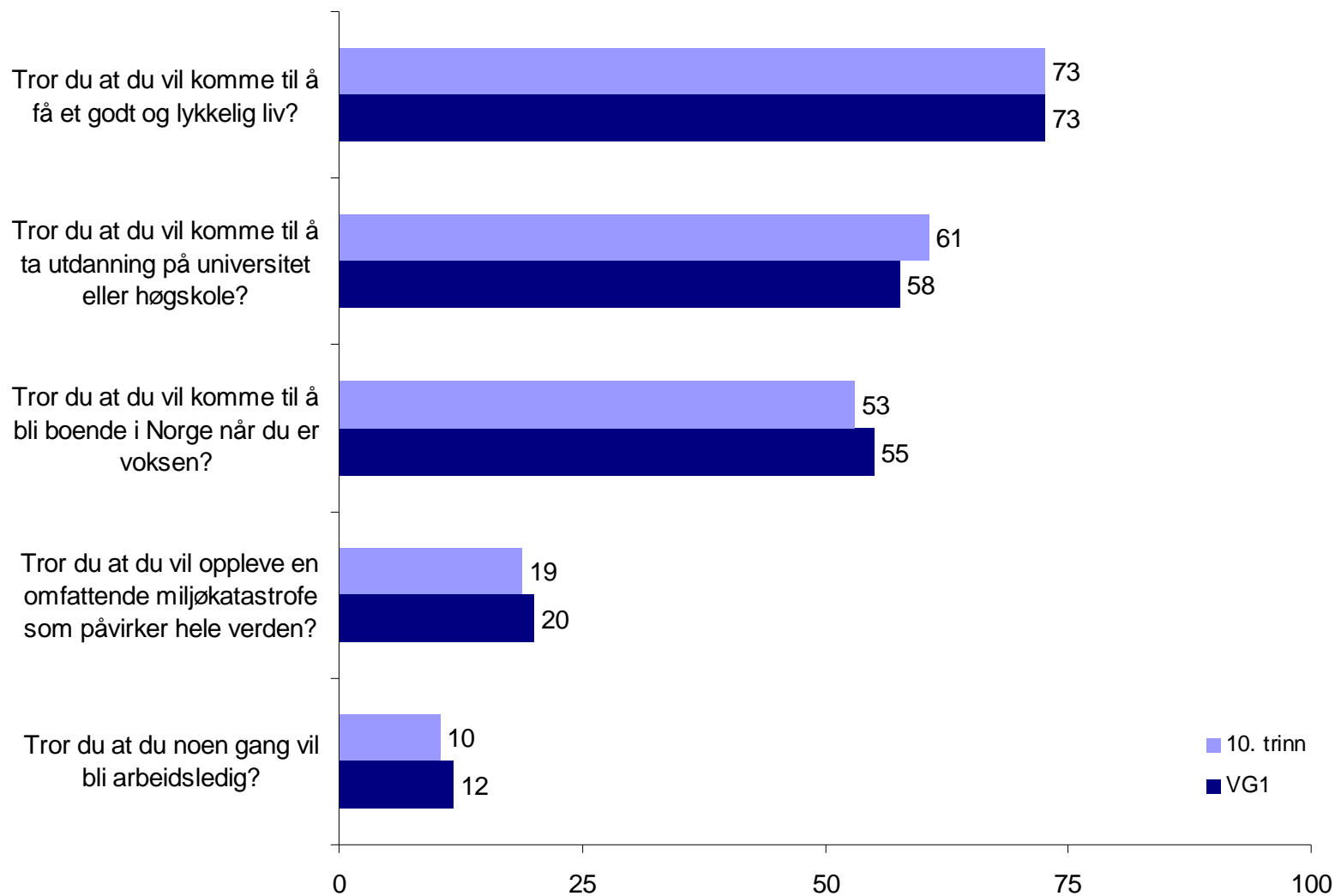
## Medier – høykonsumenter:

Andel som bruker to timer eller mer på ulike medier en gjennomsnittsdag



## Forventninger til framtiden:

Andel som svarer ja på ulike påstander om situasjoner eller handlinger i framtiden



# Noen sammenhenger og trender

- Sammenheng mellom Rus – hærverk – konflikter – skoleskulk (i større grad for gutter)
- Skoleskulk er en viktig indikator for negativt utviklingsforløp (spesielt i ungdomsskolen)
- Sammenheng mellom høy trivsel på skolen og tro på en god eller lykkelig fremtid.
- Opplevd fattigdom samvarierer med andre risikoindikatorer.
- Bruk av alkohol, hasj/marihuana, tobakk går ned i denne aldersgruppen.
- Mulig at stressrelaterte problemer øker?
- Psykiske plager oppstår statistisk sammen med fenomener som mistriivsel på skole, skoleskulk, bruk av alkohol, opplevelse av å bli mobbet, eller å være med på mobbing, men i svak grad.
- Mulig at psykisk lidelse øker?
- Vi vet ikke nok om hva som ligger bak denne relativt høye forekomst av rapporterte psykiske eller emosjonelle plager.

# Ressurser:

- Veiledere:
- *Tidlig intervensjon på rusområdet. Sentrale perspektiver – aktuelle målgrupper og arenaer.*
- *Fra bekymring til handling - En veileder om tidlig intervensjon på rusområdet*
- *Nasjonal faglig retningslinje for utredning, behandling og oppfølging av personer med samtidig ruslidelse og psykisk lidelse – ROP-lidelser*
  
- Nettsider:
- [www.ungdata.no](http://www.ungdata.no)
- [www.helsedirektoratet.no/publikasjoner](http://www.helsedirektoratet.no/publikasjoner)
- [www.spillavhengighet.no](http://www.spillavhengighet.no)
- [www.ung.no](http://www.ung.no)
- [www.nova.no](http://www.nova.no)



Takk for oppmerksomheten!