



# Lavterskeltilbud – tilgjengelig for dem som trenger det?

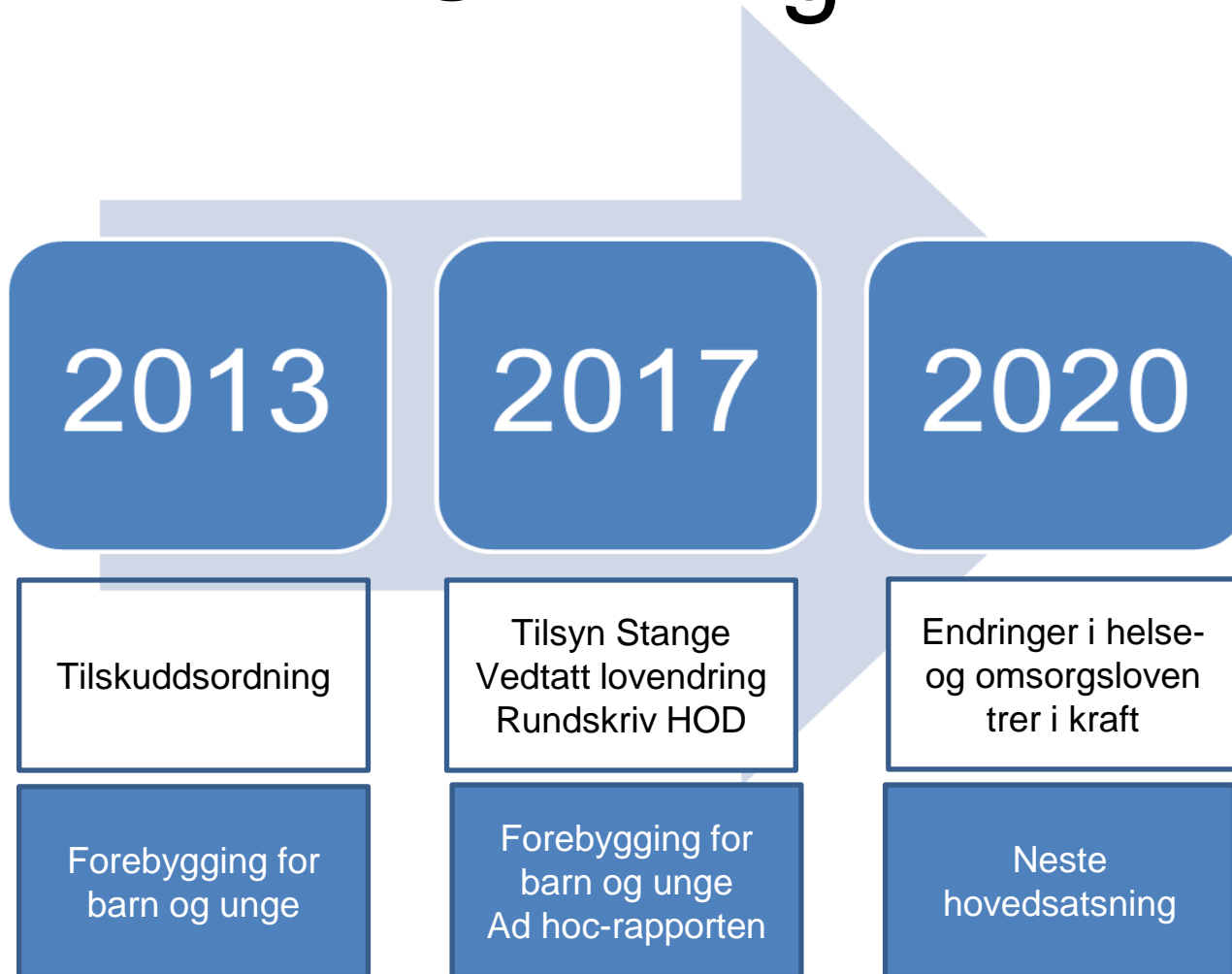
Nettverkssamlinger for psykologer i kommunene i  
Rogaland, Hordaland og Sogn og Fjordane

Spesialrådgiver Kari Frank, 19. og 21. september 2018

# Politiske grep



# Utvikling



# Det er nå det begynner

- Helse- og omsorg
- Finansiering
- Rolle
- Oppgaver
- Kompetanse
- Rekruttere og beholde
- Folkehelse

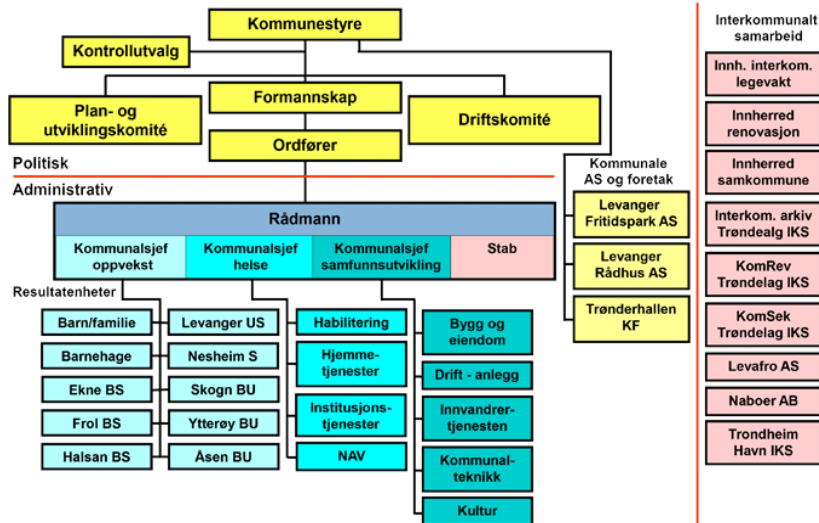


# Ansvar og oppgaver

- Helse- og omsorgsloven
- Pasient- og brukerrettighetsloven
- Forvaltningsloven
- Helsepersonelloven
- Fagetikk
- Kommunale ressurser
- Kultur og tradisjoner



# Rolle, ansvar og oppgaver





# Diagnosene og menneskene

*«...vil ikke alle mottakere av tjeneste-tilbudet nødvendigvis ha et diagnostiserbart helseproblem. Helsepersonell ved lavterskeltilbudene kan likevel bidra til at den enkelte som oppsøker tilbudet får nødvendig hjelp til å mestre sine problemer eller sin livssituasjon uten at dette for pasienten eller brukeren fremstår som «helsehjelp» i snever forstand»*

*Rundskriv I-4/2017. Det kongelige helse- og omsorgsdepartement*



# Familie

Alle barn og unge skal vokse opp i trygge hjem.

Lett tilgjengelig hjelp for familier som trenger det.

Universelle	Selektive	Indikative	Kommunal psykisk helsetj.	Spesialisthelsetjenesten
<p data-bbox="189 725 680 748">Familiepolitikk som utjevner sosiale forskjeller</p> <p data-bbox="189 868 595 953">Formidle kunnskap om tiltak knyttet til familieinvesteringsmodell og familieprosessmodell</p> <p data-bbox="189 1033 614 1056">Bidra til samspill mellom tjenester lokalt</p>	<p data-bbox="718 725 904 776">Ivareta og styrke familier i risiko</p> <p data-bbox="718 862 973 942">Samarbeide med BLD og Bufdir: Nasjonal strategi for familiestøtte</p> <p data-bbox="718 991 950 1071">Planlegge, iverksette og evaluere lokal forebygging</p>	<p data-bbox="1004 725 1205 839">Tilgjengelig og kompetent personell for tidlig innsats</p> <p data-bbox="1004 885 1221 965">Rekruttere og beholde psykologer i kommunene</p> <p data-bbox="1004 1051 1205 1130">Identifisere behov for og iverksette tiltak</p>	<p data-bbox="1250 725 1483 776">Et godt inn – tilgjengelige tjenester</p> <p data-bbox="1250 862 1483 976">Bidra til utvikling av godt forankrede, tverrfaglige tjenester som, inkl. psykologer</p> <p data-bbox="1250 1022 1425 1165">Planlegge, gjennomføre, videreutvikle og kvalitetssikre tjenestene</p>	<p data-bbox="1520 725 1746 839">Gode behandlingstilbud til barn, unge og pårørende.</p> <p data-bbox="1520 885 1746 936">Fokus på helhetlige tjenester</p> <p data-bbox="1520 1068 1769 1182">Utrede/behandle barn og familie, samt inkludere lokalmiljø i tiltak</p>



# Barnehage

Barnehager som fremmer barn og unges psykologiske utvikling og forebygger skjevutvikling.

Barnehager som i større grad klarer å fange opp barn som sliter.

<p>Alle barnehager skal ha lett tilgang til psykolog</p> <p>Inngå samarbeid med KS, Helsedir og Folkehelseinstituttet om Program for Folkehelse i kommunene 2017-2027</p> <p>Bidra til kunnskap og kompetanse-utvikling for personell, foreldre og barnehageeiere</p>	<p>Gratis barnehage for lavinntektsgrupper</p> <p>Spre kunnskap om hvordan barnehage kan bidra til forebygging</p> <p>Veilede personell og foreldre i å stimulere til utviklingsfremmende barnehager</p>	<p>Øke kompetanse hos barnehage-personell for å avdekke skjevutvikling</p> <p>Bidra til utvikling av psykologrollen i barnehage</p> <p>Kartlegge, gi helsehjelp, råd, veiledning. Bidra i tverrfaglig samarbeid</p>	<p>Øke bevissthet om utviklings-fremmende aspekter i dagligvassituasjon</p> <p>Spre kunnskap om betydningen gode rutiner, relasjoner og samspill kan ha for å styrke barn som strever.</p> <p>Inkludere barnehage i tiltakene for barn/familie, når det er relevant</p>	<p>Barnehagepersonell får tilstrekkelig kunnskap til bruk i enkeltsaker</p> <p>Bidra til økt samarbeid på tvers av tjeneste-nivå og instanser</p> <p>Inkludere barnehage i tiltakene for barn og familier, som får hjelp fra psykisk helsevern</p>
---	--	---	---	--

# Skole

Skolebarn i Norge har et helsefremmende skolemiljø som gir gode rammer for læringsutbytte av tradisjonelle fag og bidrar med kunnskap om trivsel, stress og livsmestring.

Skoler må være en arena for tidlig oppdagelse og iverksetting av tiltak for barn som sliter.

<p>Alle skoler skal ha lett tilgang til psykolog</p> <p>Bidra i samfunns-debatten om utvikling, trivsel, skolenærvær og gjennomføring</p> <p>Bidra til kunnskap om utviklings- og normalpsykologi, livsmestring og psykiske lidelser</p>	<p>Identifisere risikofaktorer og iverksette tiltak</p> <p>Spre gode eksempler til Helsedirektorat og Utdanningsdirektorat</p> <p>Bidra til lokal implementering av tiltak basert på forskning og Best Practice</p>	<p>Etablering av skolefraværsteam</p> <p>Spre gode eksempler, inspirere til implementering flere steder</p> <p>Bidra til systematisk oppfølging av skolefravær</p>	<p>Gode samarbeid BUP, barnevern, psykisk helse-tjeneste, hjem, skole og elev</p> <p>Spre gode eksempler på helhetlig samarbeid</p> <p>Gjennomføre tiltak på mikro-, meso-, ekso- og makronivå</p>	<p>Deltakelse i skolefraværsteam på tvers av tjenestenivå</p> <p>Bidra til økt samarbeid på tvers av tjeneste-nivå og instanser</p> <p>Inkludere skole i tiltakene for barn, unge og familier som får hjelp fra psykisk helsevern</p>
--	---	--	--	---

# Lavterskeltjenester

Planlegge, gjennomføre,  
videreutvikle og kvalitetssikre tjenestene

Inkludere barnehage i tiltakene for barn og familie,  
når det er relevant

Gjennomføre tiltak på  
mikro-, meso-, ekso- og makronivå

Være oppdatert på lokale tilbud og  
bidra til inkludering av barn, unge og familier



# Fritid

Alle barn og unge skal ha tilgang til minst en fritidsaktivitet  
i et helsefremmende miljø



Alle

Risiko

Vanskelig

Tjenesters direkte innsats

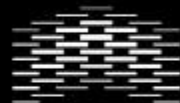
Stimulere tilgang til mangfold av helse-fremmende fritidsarenaer	Målrettet innsats for sunne fritidsarenaer i «risiko-områder»	Tverretattlig lokalt, regionalt og nasjonalt samarbeid mot utenforskap, rus, kriminalitet og annen «uro»	Danne tilpassede fritidsgrupper på de ordinære arenaene	Bevisstgjøring av betydningen sunne fritidsarenaer kan ha for folk i sårbare faser og ellers
Inngå intensjonsavtaler med relevante, overordnede, ideelle organisasjoner	<i>Å lære nye ting, være sammen med andre, oppleve flyt</i>	Spre gode eksempler	Bidra til bevisstgjøring om psykologisk effekt av inkluderende fritidsarenaer	Bidra til at satsningsområdet blir gjort relevant for psykisk helsevern
Etablere kontakt med ledere i lokale fritidsaktiviteter, f.eks årlige temamøter	Bidra i å kartlegge, planlegge, implementere vedr fritidsarena	Veilede fritidsledere og foresatte for å stimulere til mestring, trivsel og tilhørighet	Være oppdatert på lokale tilbud og bidra til inkludering av barn, unge og familier	<i>«Å ha en plass å høre til er enda viktigere når det er mye vondt andre plasser i livet»</i>

Har psykologer  
i lavterskeltjenester  
noen rolle her?



## Unge i risiko for å bli stående utenfor: Hva kan kommunene gjøre?

Noen tilnærminger



HØGSKOLEN I OSLO  
OG AKERSHUS

Wenche Bekken, Espen Dahl og Kjetil A. van der Wel  
Fakultet for samfunnsvitenskap/Institutt for sosialfag



# Mestre hele livet

Har psykologer  
i lavterskeltjenester  
noe å tilby folk  
i alle livsfaser?

